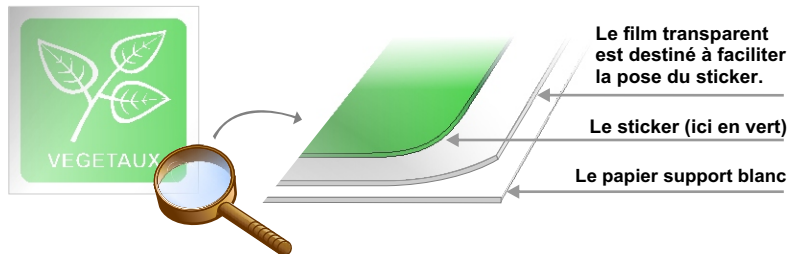


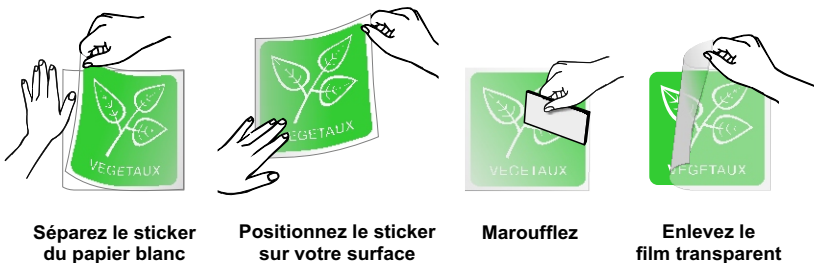
**Stickers simple à coller - Stickers sur PVC - Stickers sur caoutchouc magnétique**

**Sticker ADHÉSIF (ou simple à coller)**

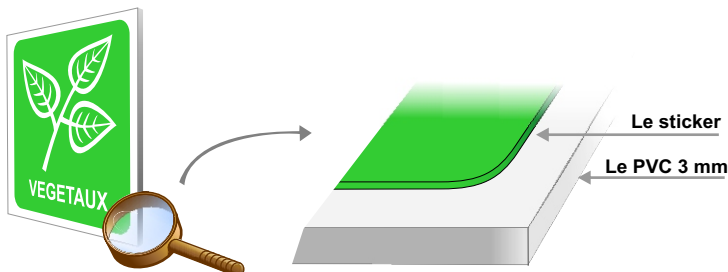


**Le sticker "simple à coller" se colle n'importe où :**

La surface doit être propre et lisse, sèche et dégraissée, non granuleuse. Il se colle aisément sur les surfaces verticales, horizontales, sur des surfaces courbes. Sur des surfaces genre carrosseries ou vitres de véhicules. Sur des vitrines ou des surfaces laquées. Sur les appareils électroménager, sur du carrelage, etc...

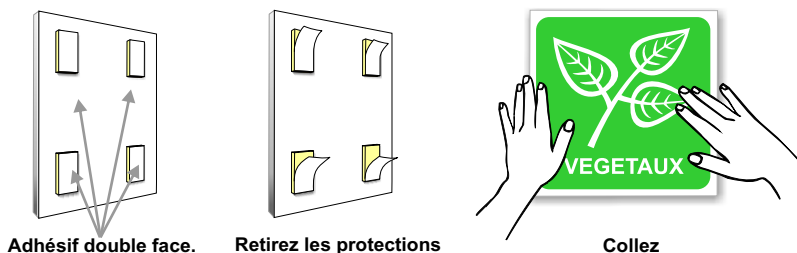


**Sticker sur PVC 3 mm**

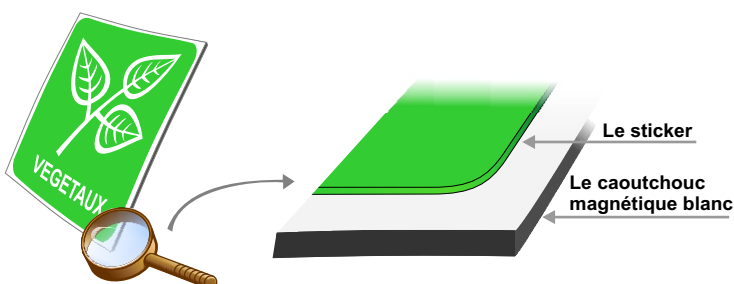


**Le sticker "sur PVC 3 mm" se colle facilement aussi :**

Le sticker est donc déjà collé sur une plaque de PVC. Cette plaque comporte au dos plusieurs morceaux de ruban adhésif double face. Pour coller le panneau, il suffit d'enlever les protections papier, et d'appliquer le panneau sur son support en appuyant fermement quelques secondes.



**Sticker sur CAOUTCHOUC MAGNÉTIQUE**



**Le sticker "sur caoutchouc magnétique" :**

Le sticker est déjà collé sur le caoutchouc magnétique  
Application uniquement sur les surfaces métalliques.  
Ça ne tient pas sur l'aluminium, la tenue est mauvaise sur certaines surfaces inox. Idéal pour les appareils électroménagers ou les surfaces en tôle  
Très bonne tenue sur les carrosseries de véhicules à condition que le sticker soit bien plaqué sur une surface uniforme.